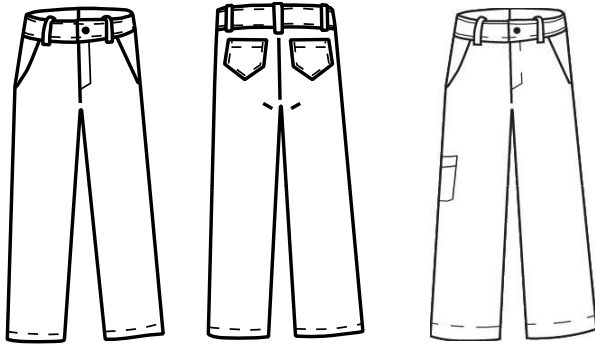


Maßtabelle - HERREN



High Quality for best feeling



Modell: Terni, Rovigo Man, Brescia Man, Vicari

Datum: 08.01.2008

Schnitt: **HH01-L1-01**

		46		48		50		52		54		56		58	
A	1/2 Taille 1/2 waist	41,5	2	43,5	2	45,5	2	47,5	2	49,5	2	51,5	2	53,5	
B	Bundhöhe Waistband height	4	0	4	0	4	0	4	0	4	0	4	0	4	
C	1/2 Hüfte 1/2 hips	51,3	2	53,3	2	55,3	2	57,3	2	59,3	2	61,3	2	63,3	
D	1/2 Schenkel 1/2 leg	32,9	1,3	34,2	1,3	35,5	1,3	36,8	1,3	38,1	1,3	39,4	1,3	40,7	
F	1/2 Saum 1/2 seam	21,5	0,5	22	0,5	22,5	0,5	23	0,5	23,5	0,5	24	0,5	24,5	
G	Saumhöhe seamheight	1,5	0	1,5	0	1,5	0	1,5	0	1,5	0	1,5	0	1,5	
H	vord. Leibhöhe - inkl. Bund front waist incl. waistband	27,8	0,6	28,4	0,6	29	0,6	29,6	0,6	30,2	0,6	30,8	0,6	31,4	
I	hint. Leibhöhe - inkl. Bund rear waist incl waistband	40,4	0,8	41,2	0,8	42	0,8	42,8	0,8	43,6	0,9	44,5	0,9	45,4	
	RV - Länge zip length	15	1	16	0	16	1	17	0	17	1	18	0	18	
K	innere Beinlänge inner leg length	86	0	86	1	87	1	88	1	89	1	90	1	91	

	Tascheneingriff - vorne front pocket opening	17	0	17	0,5	17,5	0,5	18	0,5	18,5	0,5	19	0,5	19,5
	Tascheneingriff - hinten rear pocket opening	17	0	17	0	17	0	17	1	18	0	18	0	18